

Apports et outillage :

LA CARTOGRAPHIE DU TERRITOIRE, L'OUTIL INDISPENSABLE DANS LE CADRE D'UNE DÉMARCHE D'ALLER-VERS



Réaliser une cartographie pour :

- Mieux connaître son territoire (une vue d'ensemble, mais aussi les spécificités) ;
- Savoir où et quand les différents habitant·e·s se rencontrent (enfants, jeunes, adultes, familles, seniors...) ;
- Savoir ce qui se joue et où, en terme de difficultés / précarités mais aussi de solidarités ;
- Visualiser où vous intervenez déjà, et inversement identifier les « zones blanches » à couvrir.
- Identifier les ressources (habitant·e·s, associations, collectifs d'habitants, commerces...) déjà partenaires, ou éventuels futurs partenaires.
- ...

En bref, il existe une infinité de raisons de réaliser une cartographie en amont d'une démarche d'Aller-Vers, et de l'actualiser au fil du temps.





QUELQUES ASTUCES

Réaliser un fond de carte de votre territoire, adaptable à volonté

C'est gagner un temps précieux pour éviter d'avoir à tout refaire à chaque fois. C'est aussi une façon de créer facilement **plusieurs cartos complémentaires** plutôt qu'accumuler tellement de données différentes sur la même, qu'elle en devient illisible.

Astuce : Imaginer un fond de carte, puis utiliser des feuilles transparentes pour y mettre des infos spécifiques qui en plus seront superposables.

Penser une cartographie évolutive : Un outil du quotidien

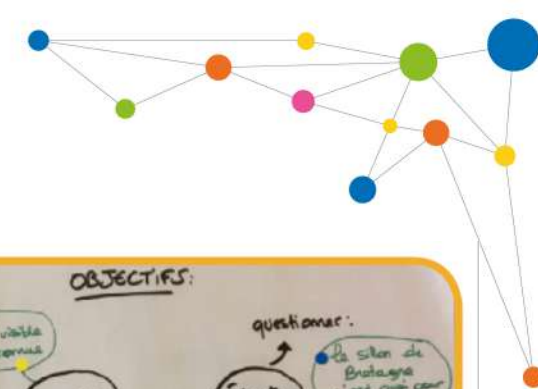
Le contexte n'est jamais figé. Le territoire, les habitant·e·s bougent constamment, des actions de la structures se terminent, d'autres démarrent, les problématiques évoluent... Penser une carte évolutive c'est permettre de la faire évoluer simplement, pour qu'elle soit toujours à jour. (Dans le cadre de l'aller-Vers, c'est aussi garder trace de où vous êtes déjà allés).

Astuce : Imaginer un système avec des gommettes, punaises, post-it à ajouter... ou une version en ligne

Réaliser une cartographie : Une démarche collective

Réaliser une cartographie collectivement entre salarié·e et bénévoles, c'est s'assurer une meilleure schématisation du territoire, confronter les visions, s'alimenter des connaissances des autres, et parfois redécouvrir le territoire.

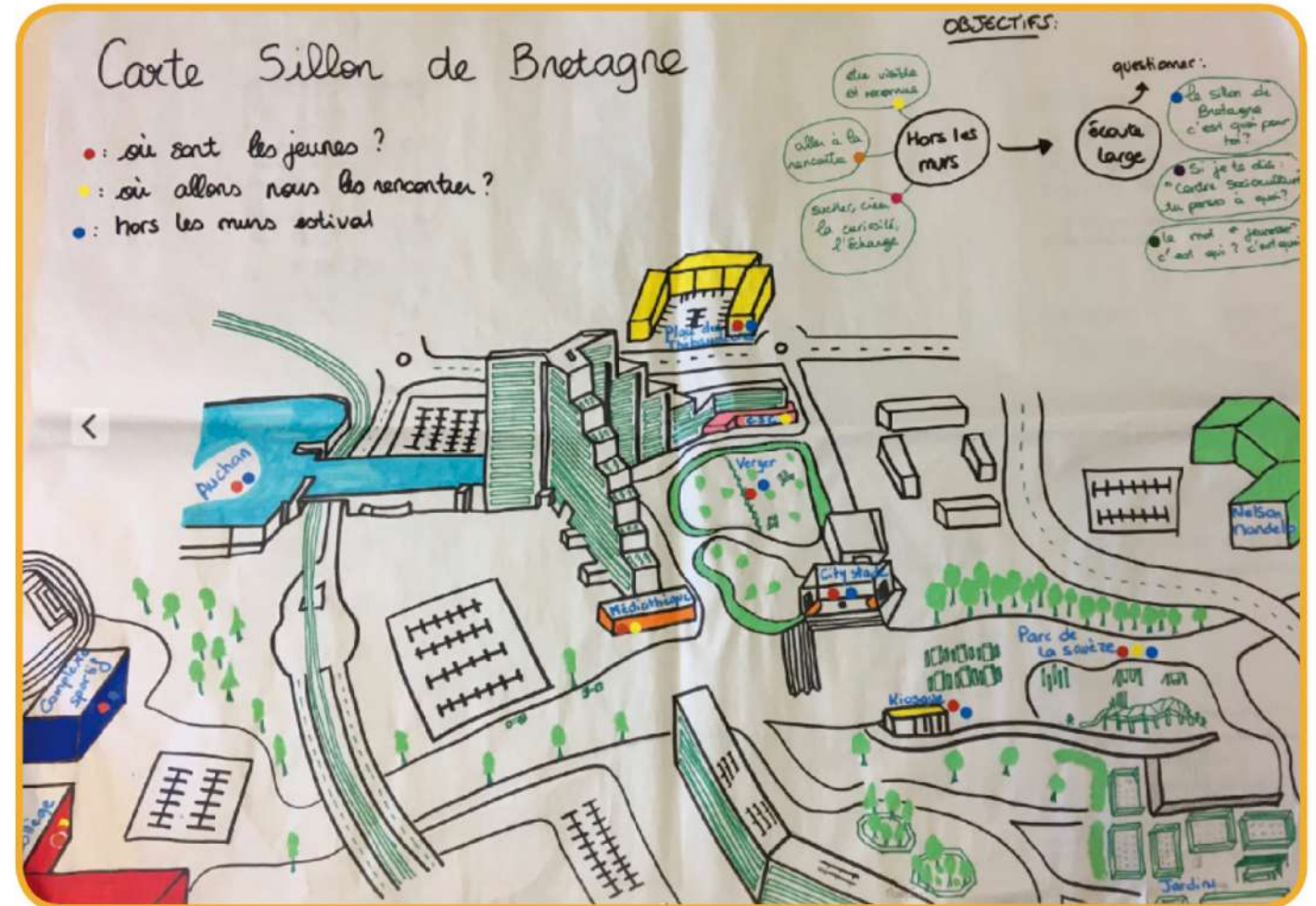


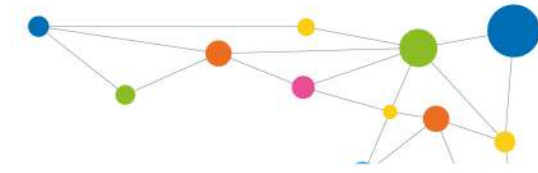


UN EXEMPLE

Dans le cadre de la formation « Développer le Pouvoir d'Agir des Jeunes », le CSC du Sillon de Bretagne a réalisé une « **Carte d'écoute du territoire** » permettant d'identifier :

- Là où la structure est déjà investie dans l'écoute des jeunes ;
- Là où la structure est déjà investie et où on pourrait écouter les jeunes ;
- Là où sont les jeunes, les lieux qu'ils fréquentent, utilisent et où la structure pourrait aller à leur rencontre.





UN EXEMPLE

Toujours au CSC du Sillon de Bretagne, les bénévoles et professionnel-le-s se sont retrouvés pour réaliser une « **cartographie des précarités et des solidarité sur le territoire** »

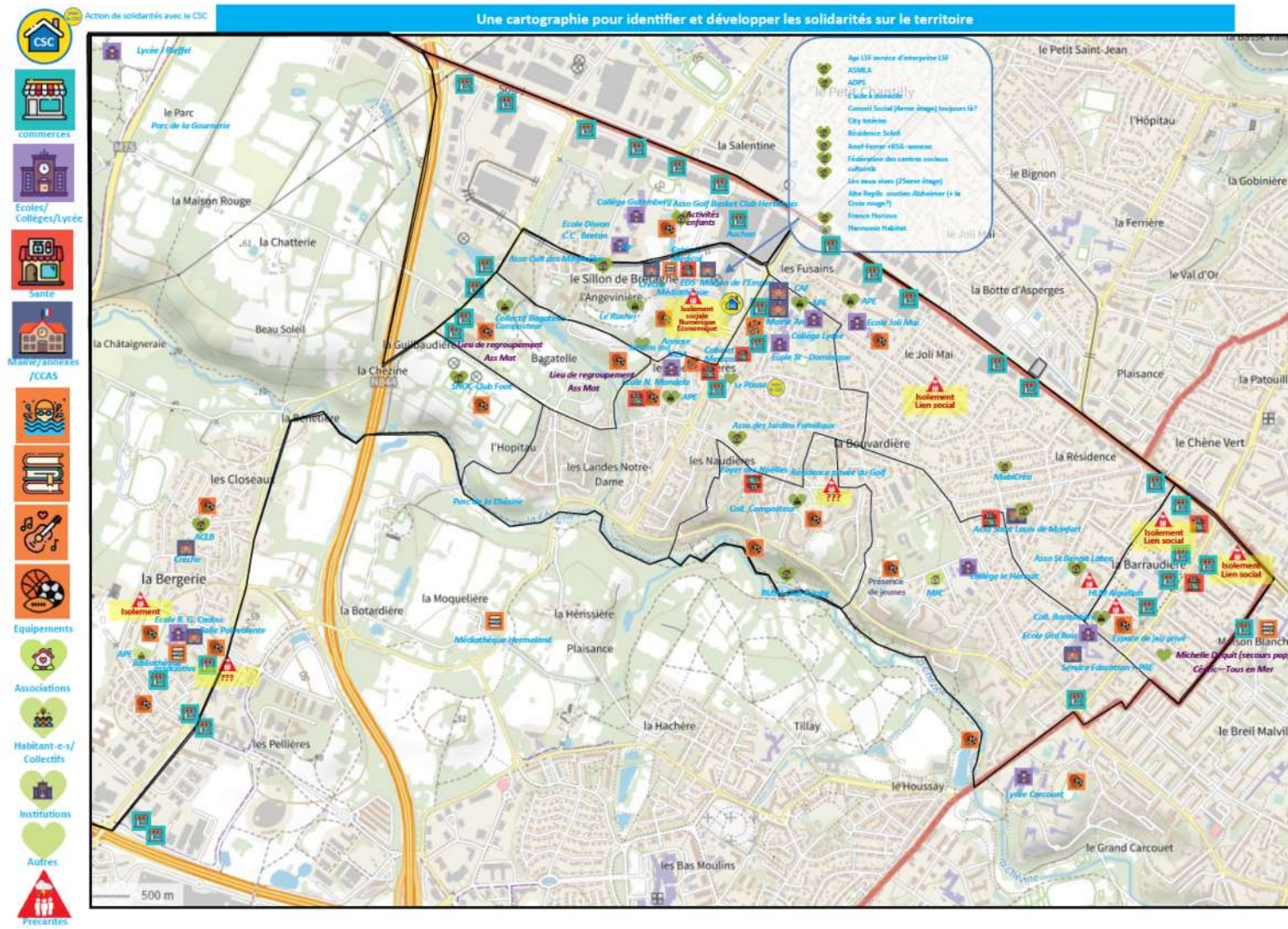
Les objectifs :

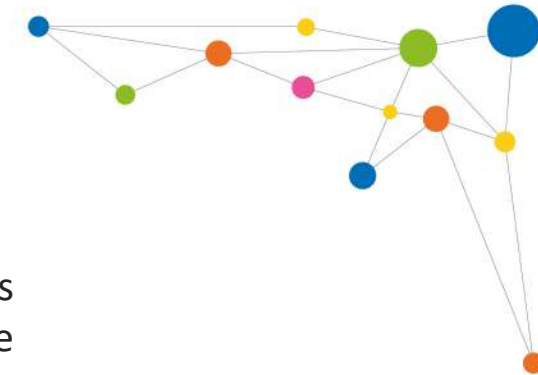
- Identifier ce qui se joue sur le territoire pour les habitants en terme de précarités (Isolement, numérique, économique...);
- Identifier les acteurs de la solidarité, qui ils sont, ce qu'ils font et où.

Pour ensuite réfléchir à ce qui pourrait être mis en place, les partenariats à nouer, les problématiques sur lesquelles travailler...

Ce travail préalable, permet de faciliter l'Aller-Vers :

- Savoir où aller car nous ne savons pas ce qui s'y vit ;
- Savoir qu'à tel endroit, il faut aller-vers pour travailler spécifiquement sur la problématique identifiée ;
- Savoir avec qui on peut Aller-Vers car c'est une ressource sur le quartier ;
- ...





QUELQUES RESSOURCES



Open Street Map

Permet de réaliser gratuitement des cartes interactives en ligne (délimiter des zones de territoires, ajouter des icônes, les personnaliser, utiliser des » calques »...).

Ce site peut aussi servir juste pour récupérer un fond de carte.

<https://umap.openstreetmap.fr/>



Outil clé en main pour réaliser votre cartographie

L'Union Régionale vous propose un outil clé en main permettant d'animer une séance ludique pour réaliser une cartographie de votre territoire qui identifie les précarités et les actions/acteurs de la solidarité déjà en place. Cet outil est déclinable en fonction de votre cartographie.

<https://paysdelaloire.centres-sociaux.fr/precarites-et-solidarites-ou-en-sommes-nous-dans-notre-reseau/>

